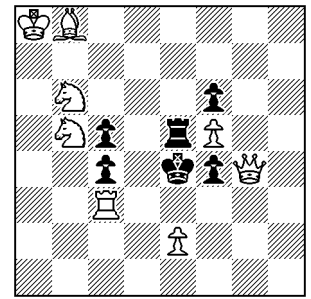
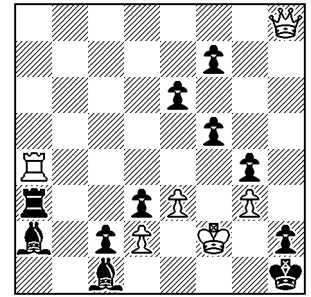


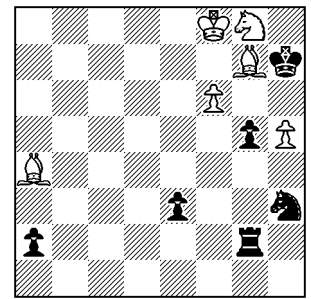
1. מט ב-2 רמז: קשה לוותר על המטים המוכנים מראש על כל מסע שחור, אבל מה לעשות?



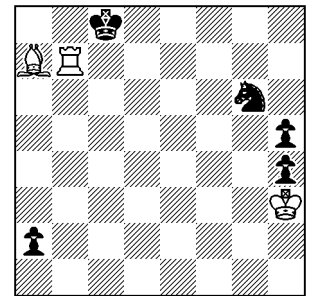
2. מט ב-3 רמז: האם אפשרי להגיע למט על א8?



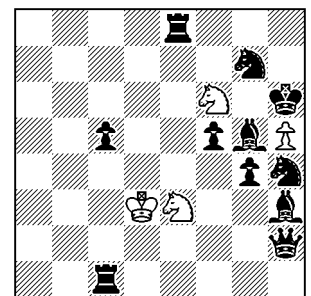
3. מט ב-4 רמז: איך מאלצים את השחור להציב את הצריח על ו4 (וזאת, בלי שיוכל להציבו על ו5)?



4. הלבן נוסע וכופה תיקו רמז: האם תוכל להגיע לעמדת פט (למהדרין שביניכם – אפילו שתי פעמים)?



5. מט עזר ב-2 – שני פתרונים רמז: כיצד ליצור (ולבחור) מסעי-המתנה למלך הלבן?



6. מט לדעת ב-2 רמז: האם תוכל למצוא איום לבן שיגרום לפרש השחור לזוז ממקומו?

